

БОГАНДИНСКИЙ  
КИРПИЧНЫЙ  
ЗАВОД



О ЗАВОДЕ ..... 3

КИРПИЧ РУЧНОЙ ФОРМОВКИ ..... 4

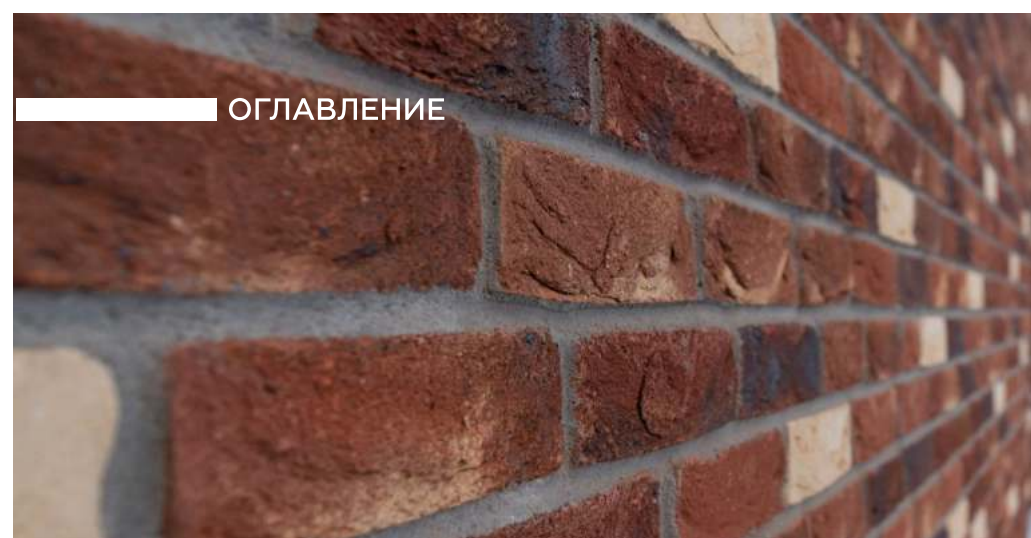
РОМАНОВ ..... 5	ЭМЕРАЛЬД ЛЮКС, ВИСКОНТИ ..... 18
МАЛЬГЕРБА ..... 6	БРАУНИ, НОРДСИ ..... 19
КРЮЙС ..... 7	БАЛТИКА, ГРЕЙСИ ..... 19
КАПРИС, БИАРИТЦ ..... 8	САВОЙ ..... 20
КАМЕЛИЯ, ВИКТОРИЯ ..... 10	СТЕЛС ..... 21
ШАМПАЙН, КРЮЙС РОЯЛ ..... 10	АЛЛАРТ ..... 23
БИАРИТЦ, БИАРИТЦ РОЯЛ ..... 11	КАНТЕМИР ..... 24
ПАУС, СИЦИЛИЯ ..... 11	МОНС РОЯЛ ..... 25
ВЕЙДЕ ..... 12	МОНС ..... 26
ВЕЙСБАХ ..... 13	ЛАКОСТА, АВРОРА ..... 28
ЛЕФОРТ ..... 14	ГАННИБАЛ ..... 30
ЛОЗЬЕР ..... 15	МАШАРОВ ..... 31
ЭМЕРАЛЬД, ЭМЕРАЛЬД РОЯЛ ..... 18	БАУР ПРЕМИУМ ..... 32

РИГЕЛЬНЫЙ КИРПИЧ ..... 36

ЛАДОГА ..... 37	ГАНГУТ-59 ..... 43
НАРВА ..... 38	ГАНГУТ-57 ..... 44
НЕВСКИЙ ..... 40	ГАНГУТ-60 ..... 46
АЗОВ ..... 41	ПОЛТАВА ..... 47
ДЕРБЕНТ ..... 42	ЛАНЖЕ ..... 48

КЛИНКЕРНЫЙ КИРПИЧ ..... 50

ИСПАНИЯ-17 ..... 50	МОНБЛАН ..... 52
---------------------	------------------



Богандинский кирпичный завод был основан в 2012 году в процессе реновации производства кирпичного завода, построенного в годы советской экономики. Завод расположен на участке земли размером 4,5 гектаров, общая площадь помещений - 10 тыс. кв. метров.

В 2012 году на заводе была полностью реконструирована и автоматизирована туннельная печь для обжига кирпича длиной 90 метров, построены новые цеха глиноподготовки и формовки кирпича, склад готовой продукции и административный корпус.

В 2015 году завод запустил производство кирпича европейского формата WDF (210\*100\*65) и кирпича ригель-формата (515\*100\*38).

ООО «Богандинский кирпичный завод» является одним из первых и немногих отечественных производителей, которые производят клинкерный кирпич различных форматов (250\*85\*65, 250\*100\*44, 295\*85\*45, 295\*85\*50).

С 2022 года выпускается кирпич ручной формовки в формате WF (210\*100\*50).

В 2023 году освоен выпуск продукции из кирпича ручной формовки для вентилируемых фасадных систем различных форматов (плитка с пропилами).



В период реновации на заводе было установлено новое технологическое оборудование турецкой компании MAKSAN и итальянской компании MORANDO. Закуплено более 10 единиц импортной транспортной и специальной техники (Hitachi, Komatsu, Hyundai, JCB, Iveco, Volvo, Mercedes, Volkswagen).

Общая производительность завода составляет порядка 14 млн. кирпича ручной формовки в год.

Для производства кирпича используются глины как собственных карьеров, так и сырье карьеров беложгущихся каолиновых глин месторождений Урала. Кирпич ручной формовки обжигается при температурах от 1050 до 1100 °С. При обжиге отдельных видов кирпича используется технология редуцированного обжига.



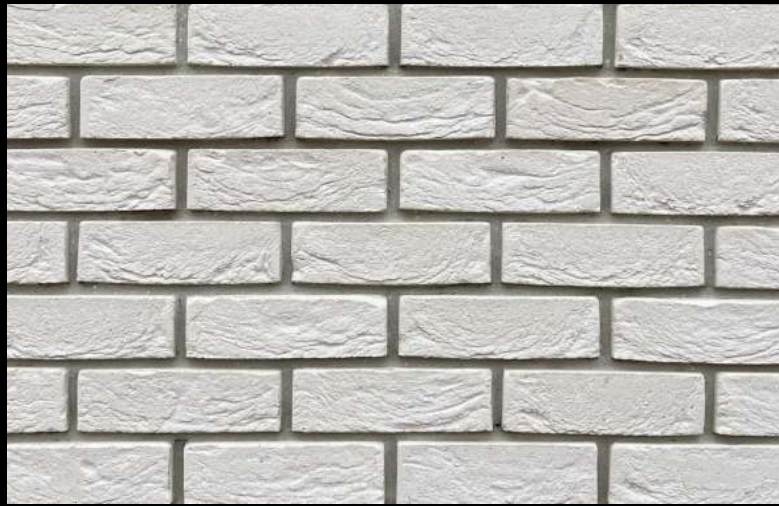
## КИРПИЧ РУЧНОЙ ФОРМОВКИ

### КАТАЛОГ

Кирпич ручной формовки отличается от других видов кирпича своей необычной фактурой и расцветкой. Его используют для облицовки как фасадов зданий, так и внутренней отделки помещений в стиле Лофт.

Данный кирпич производится в форматах:  
WDF (210x100x65 мм),  
ЕсоWDF (210x50x65 мм),  
WF (210x100x50 мм),  
SF (210x85x65 мм).



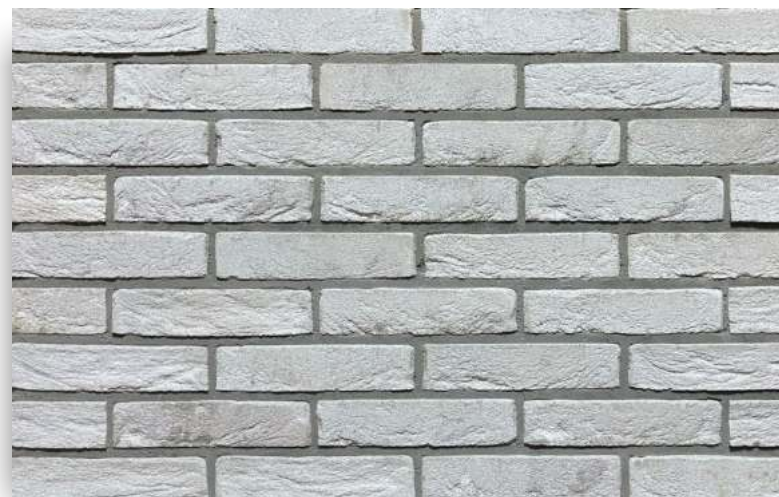


РОМАНОВ





КИРПИЧ РУЧНОЙ ФОРМОВКИ



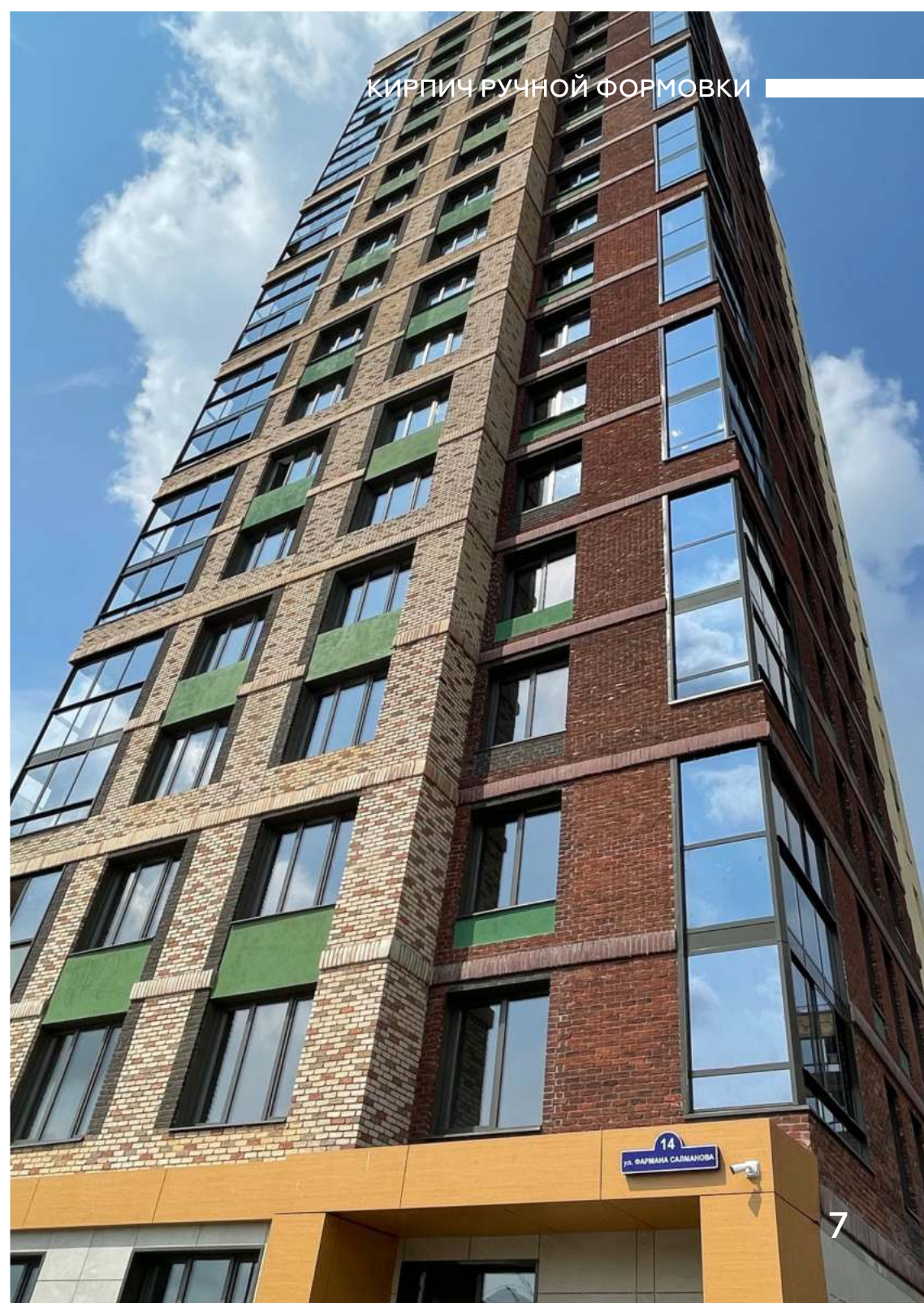
МАЛЬГЕРБА



КИРПИЧ РУЧНОЙ ФОРМОВКИ



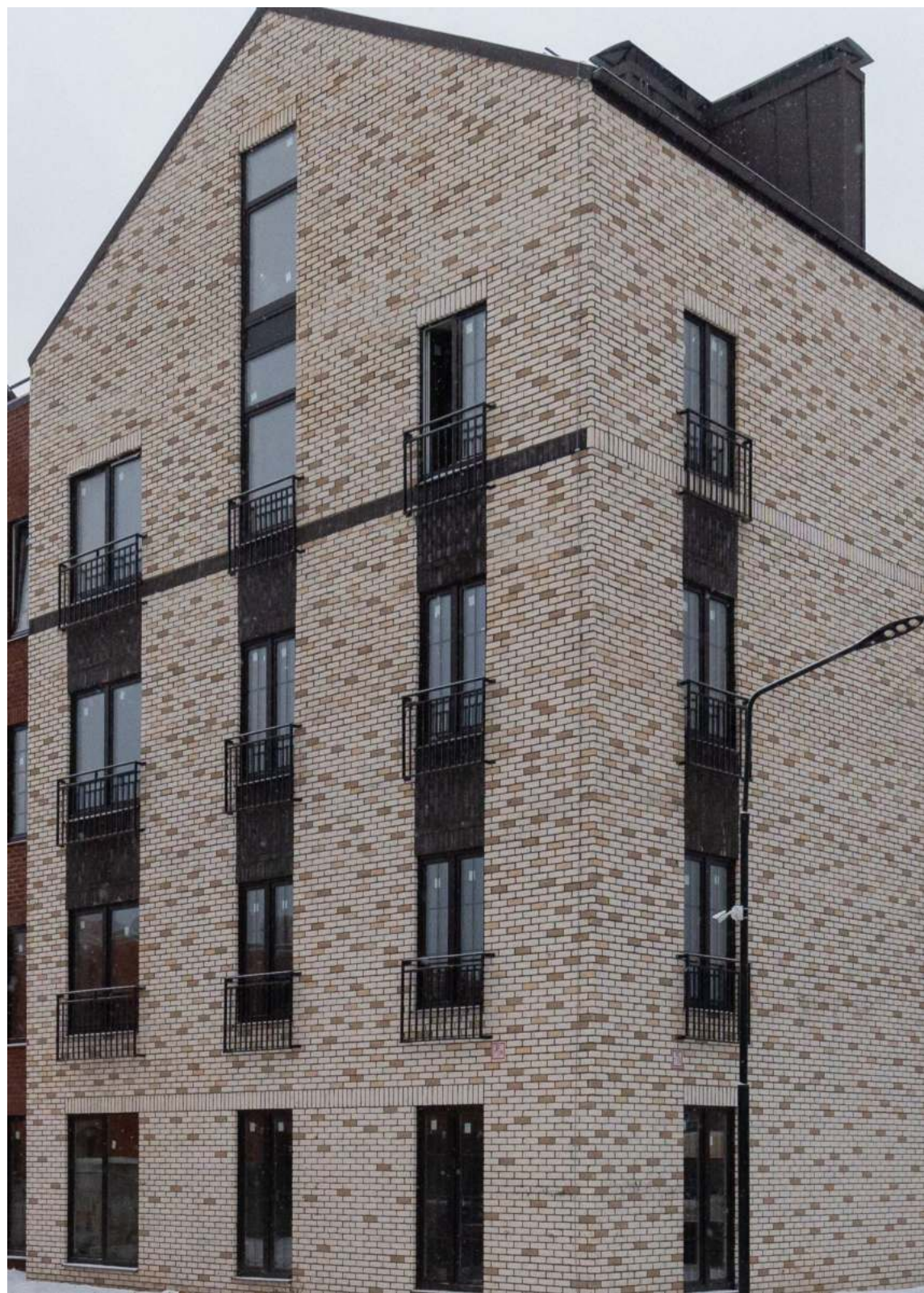
КРЮЙС







КАПРИС











ШАМПАЙН



КРЮЙС РОЯЛ



КАМЕЛИЯ



ВИКТОРИЯ





БИАРИТЦ



ПАУС



БИАРИТЦ РОЯЛ



СИЦИЛИЯ





КИРПИЧ РУЧНОЙ ФОРМОВКИ



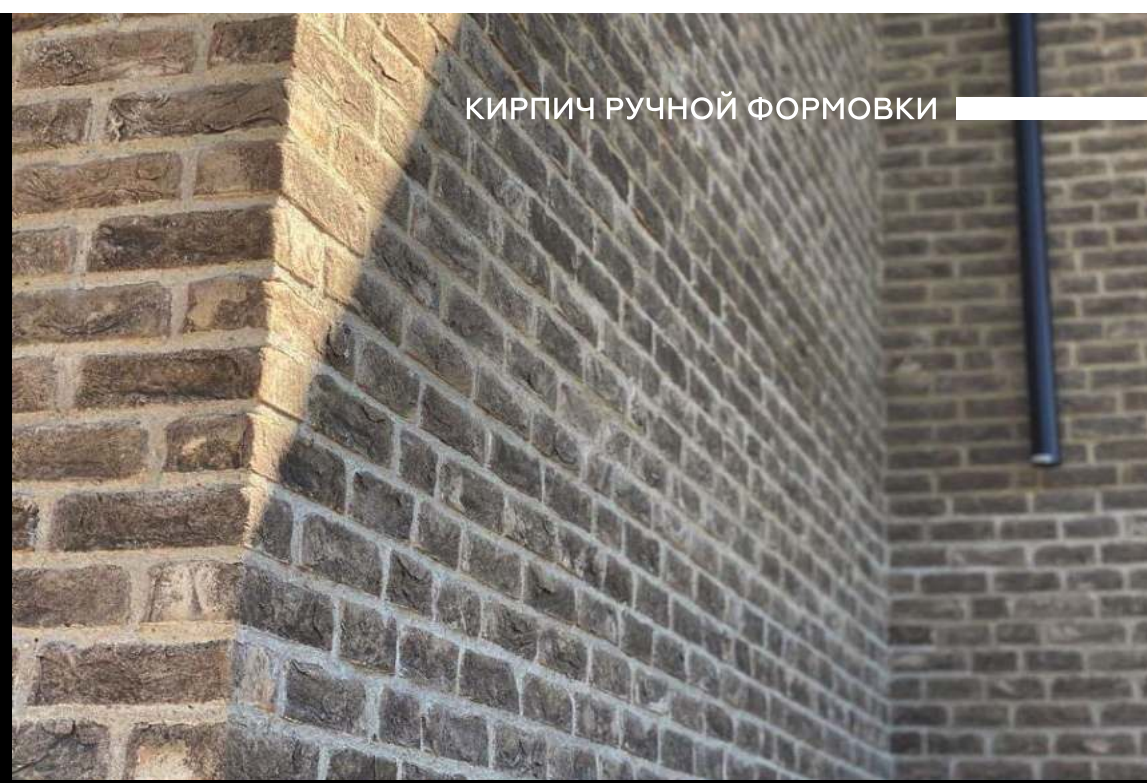
12



ВЕЙДЕ



КИРПИЧ РУЧНОЙ ФОРМОВКИ



ВЕЙСБАХ





КИРПИЧ РУЧНОЙ ФОРМОВКИ



14



ЛЕФОРТ



КИРПИЧ РУЧНОЙ ФОРМОВКИ

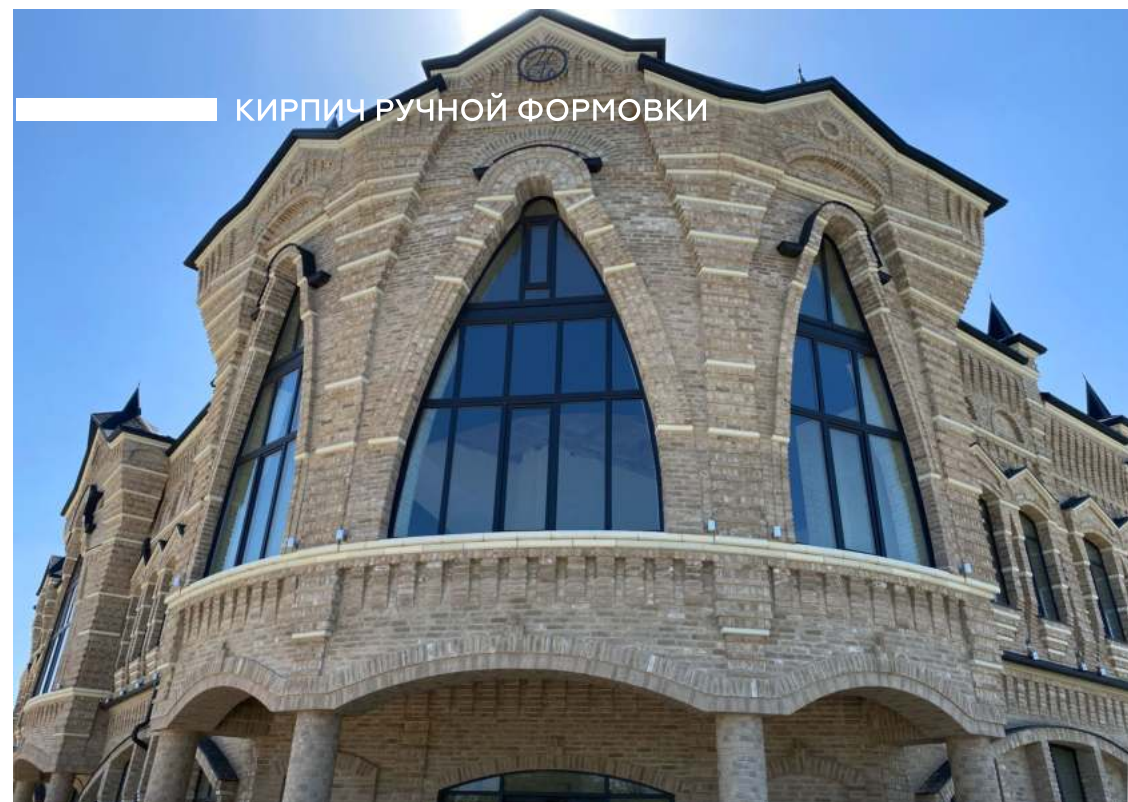


ЛОЗЬЕР





КИРПИЧ РУЧНОЙ ФОРМОВКИ

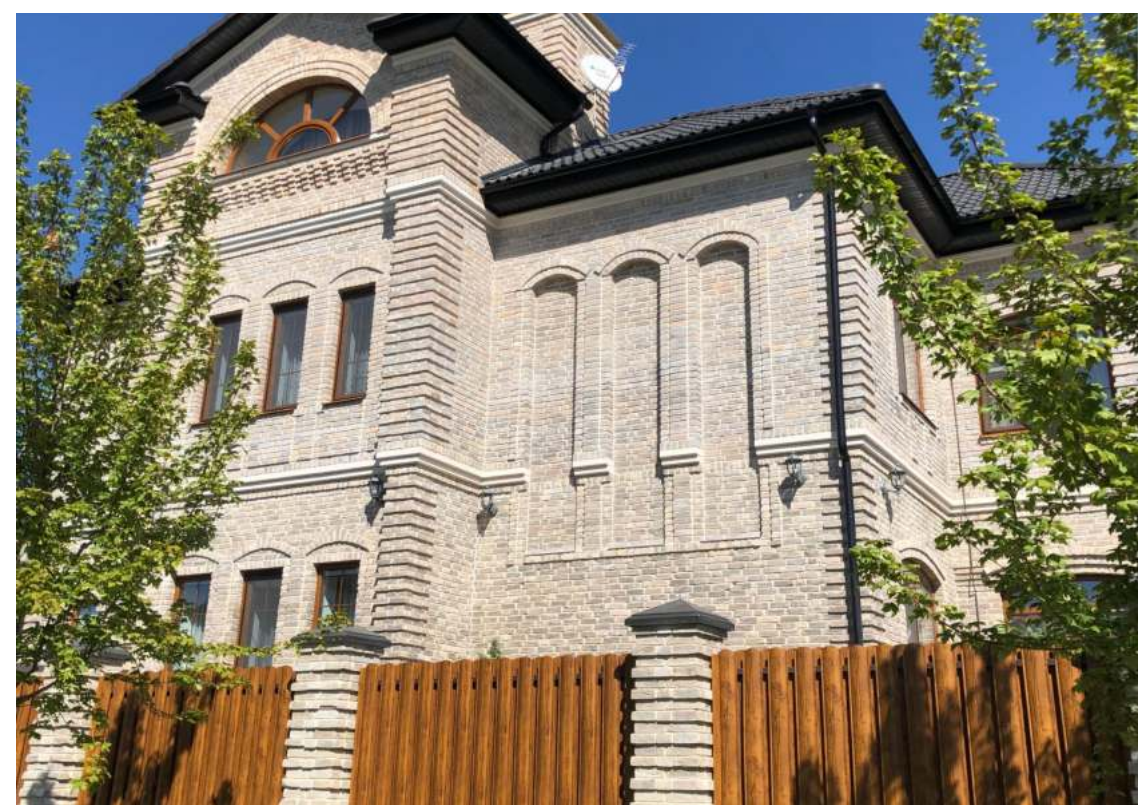


ЛОЗЬЕР



Фасад торгового центра, построенного в Краснодарском крае в 2021 году, выполнен из кирпича ручной формовки Лозьер. Для изготовления кирпича Лозьер используются специальные сорта мраморной крошки месторождений Урала.









ЭМЕРАЛЬД



ЭМЕРАЛЬД РОЯЛ



ЭМЕРАЛЬД ЛЮКС



ВИСКОНТИ





БРАУНИ



БАЛТИКА



НОРДСИ



ГРЕЙСИ



КИРПИЧ РУЧНОЙ ФОРМОВКИ



САВОЙ



КИРПИЧ РУЧНОЙ ФОРМОВКИ



СТЕЛС







ЛАУРА



АНГСАНА



МАРТИНЬИ



АМБЕР БЛЭК





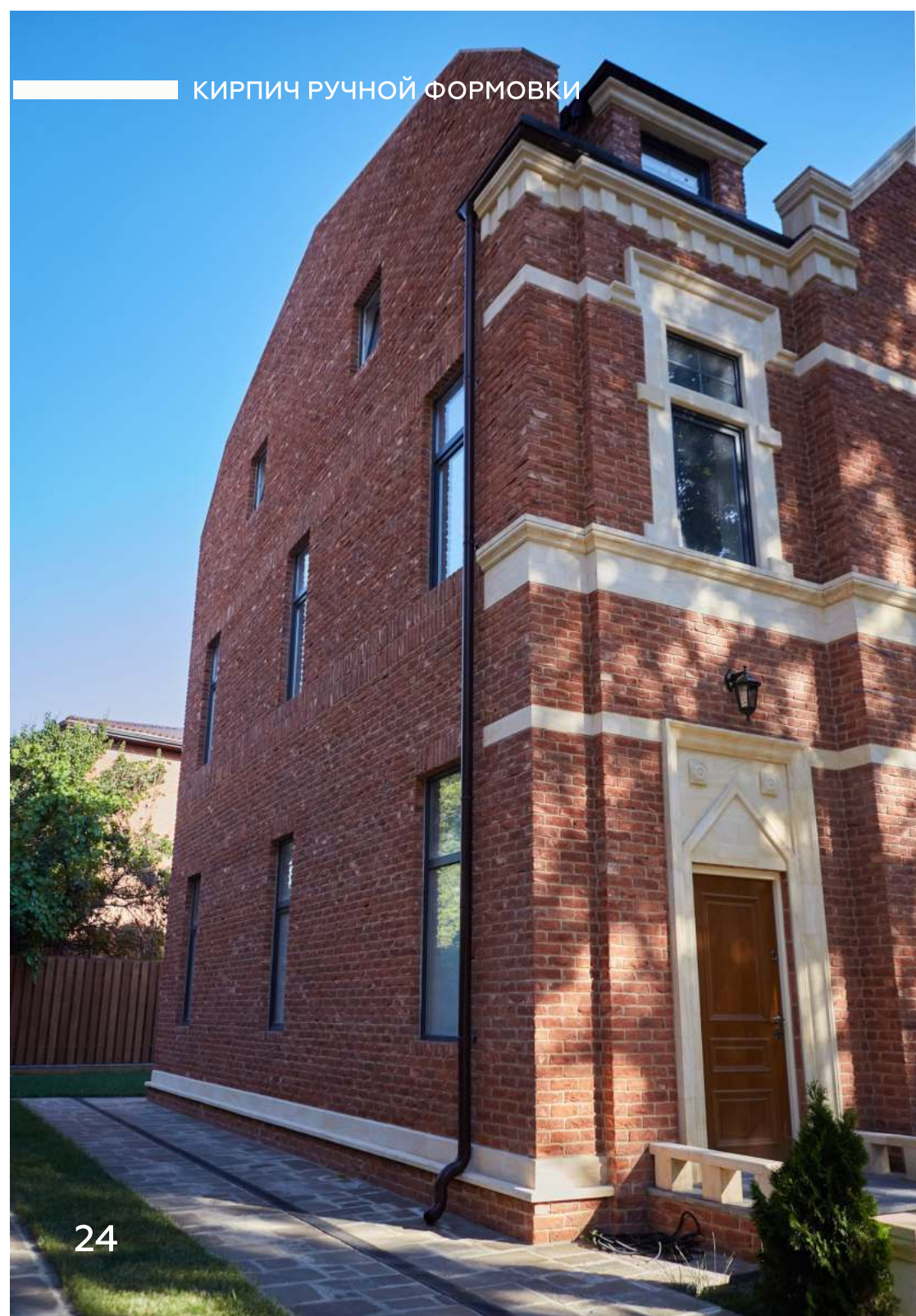
КИРПИЧ РУЧНОЙ ФОРМОВКИ



АЛЛАРТ

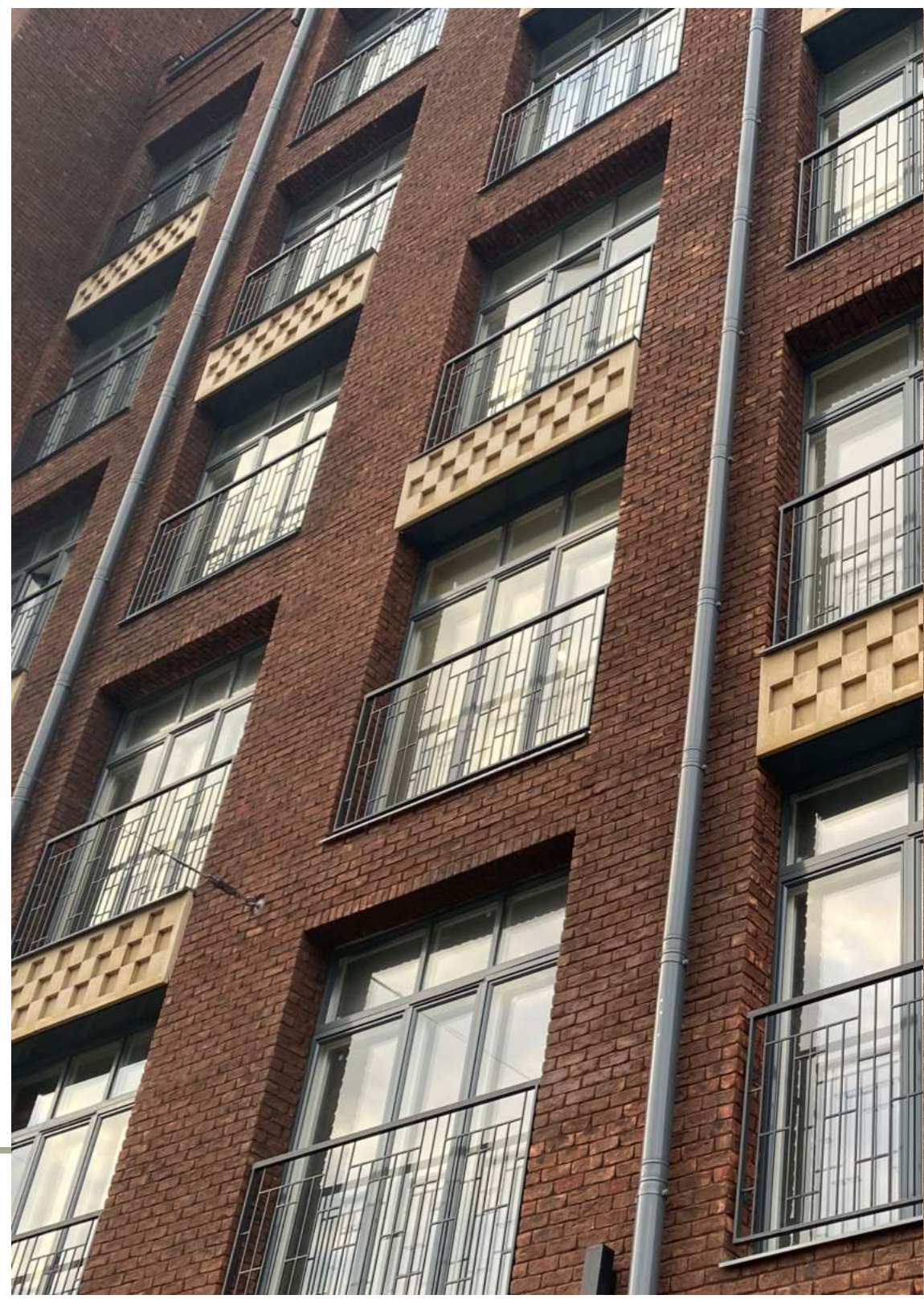


КИРПИЧ РУЧНОЙ ФОРМОВКИ



КАНТЕМИР

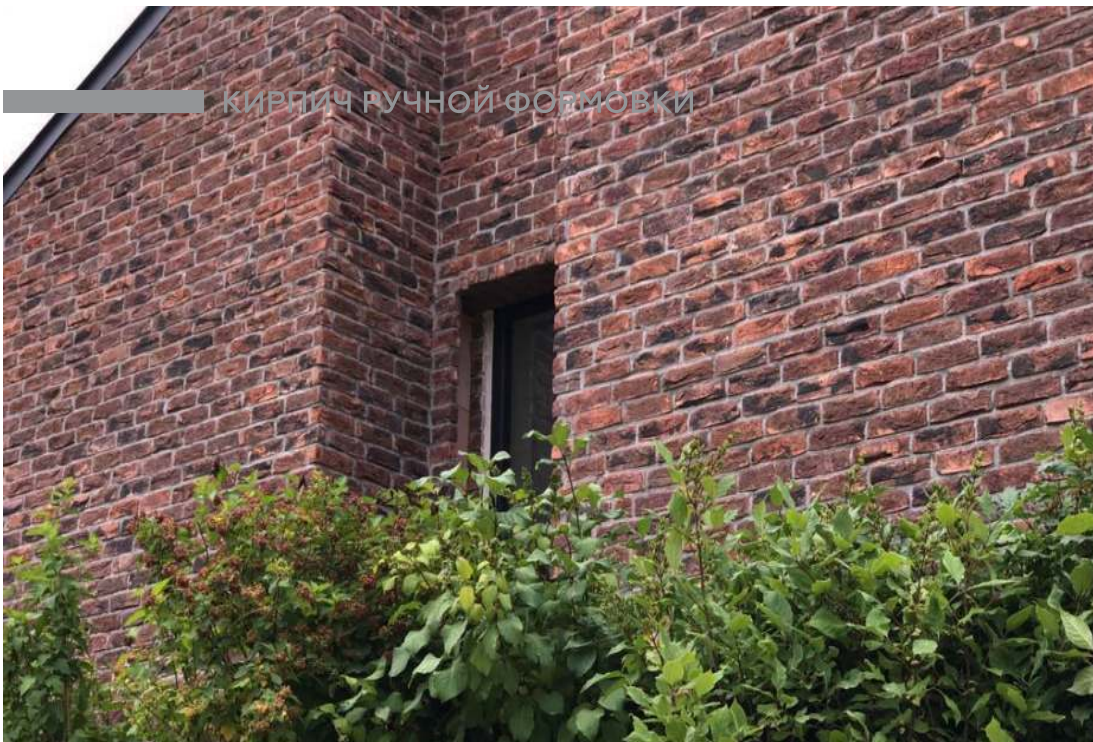




МОНС РОЯЛ



КИРПИЧ РУЧНОЙ ФОРМОВКИ



МОНС







КИРПИЧ РУЧНОЙ ФОРМОВКИ





КИРПИЧ РУЧНОЙ ФОРМОВКИ



ЛАКОСТА



28



АВРОРА





ЛУГАНО



ОСТЕРМАН



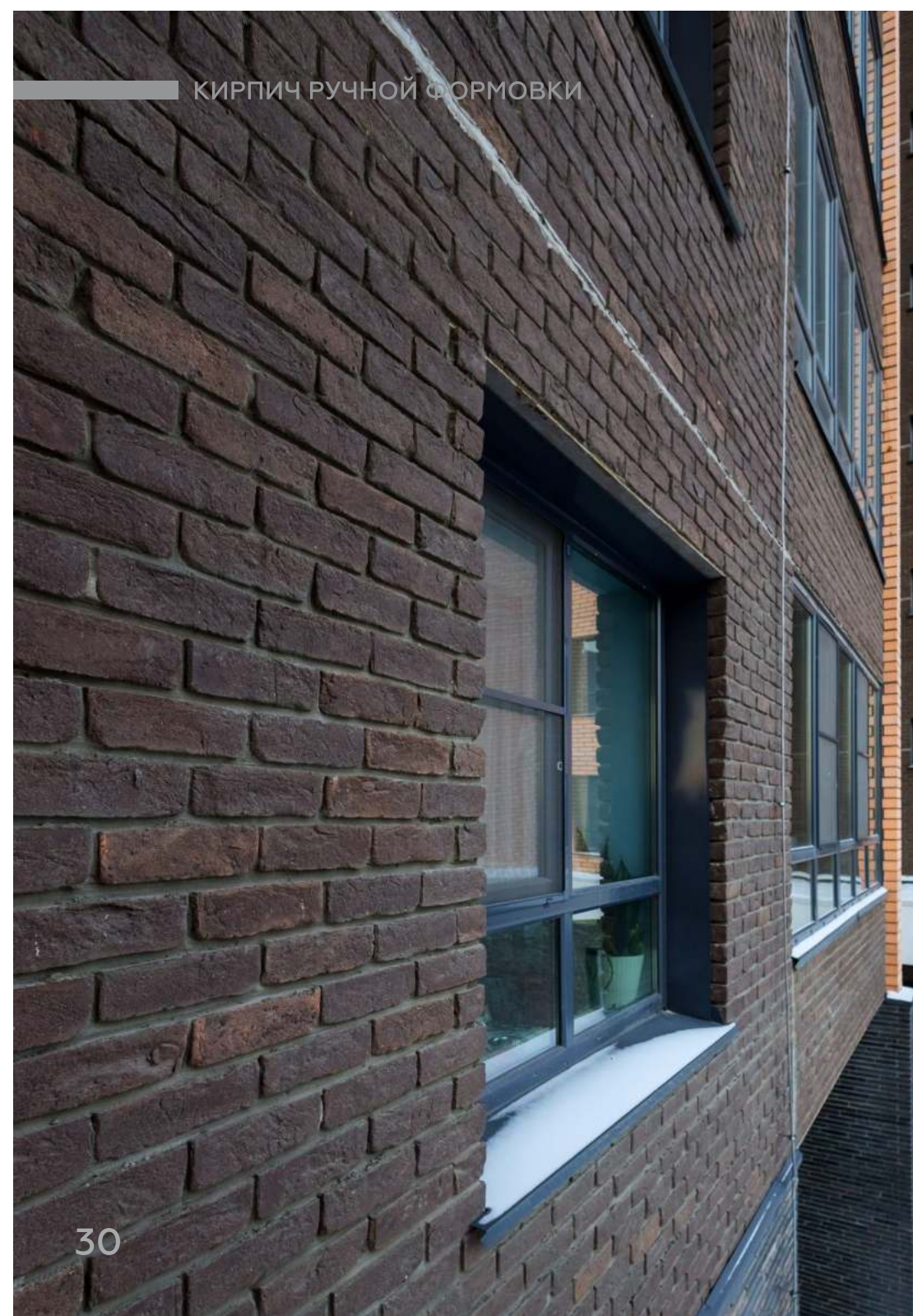
ТИФФАНИ



ТИФФАНИ РОЯЛ

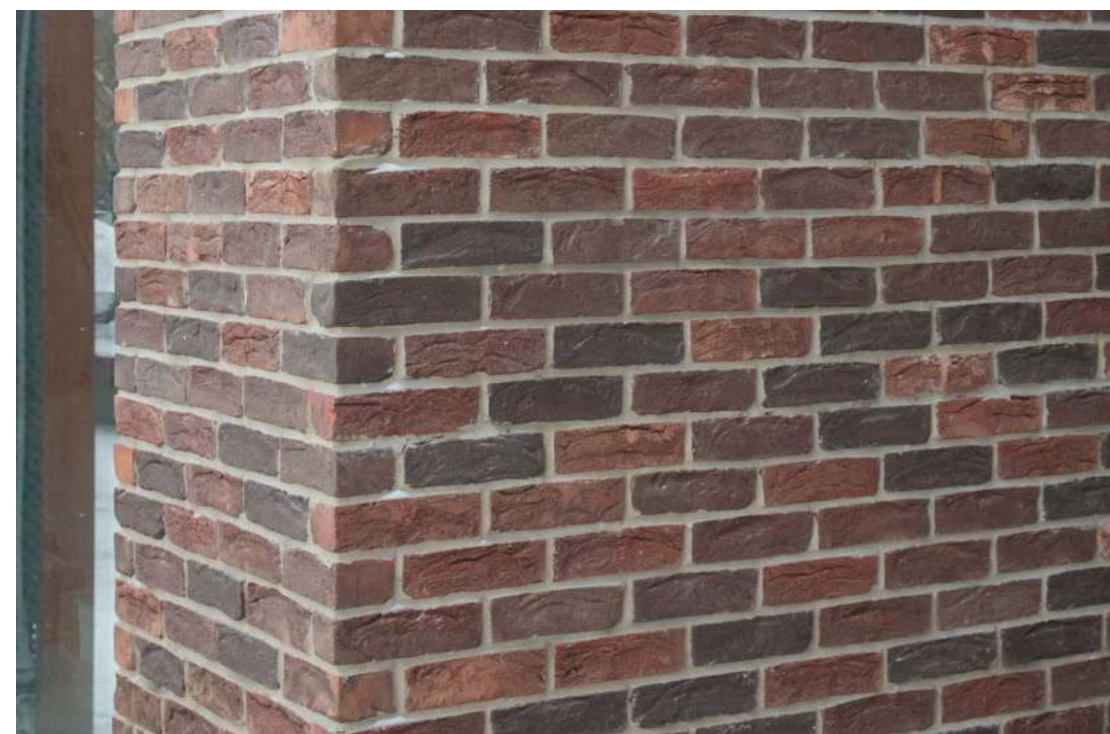




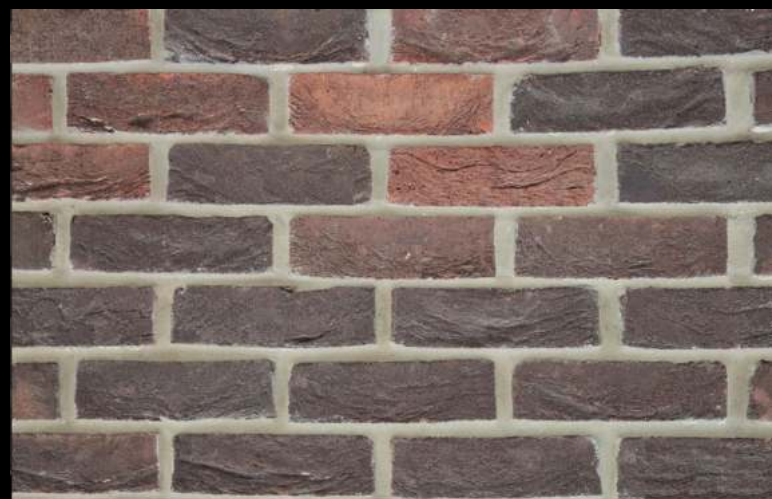


ГАННИБАЛ





КИРПИЧ РУЧНОЙ ФОРМОВКИ



МАШАРОВ





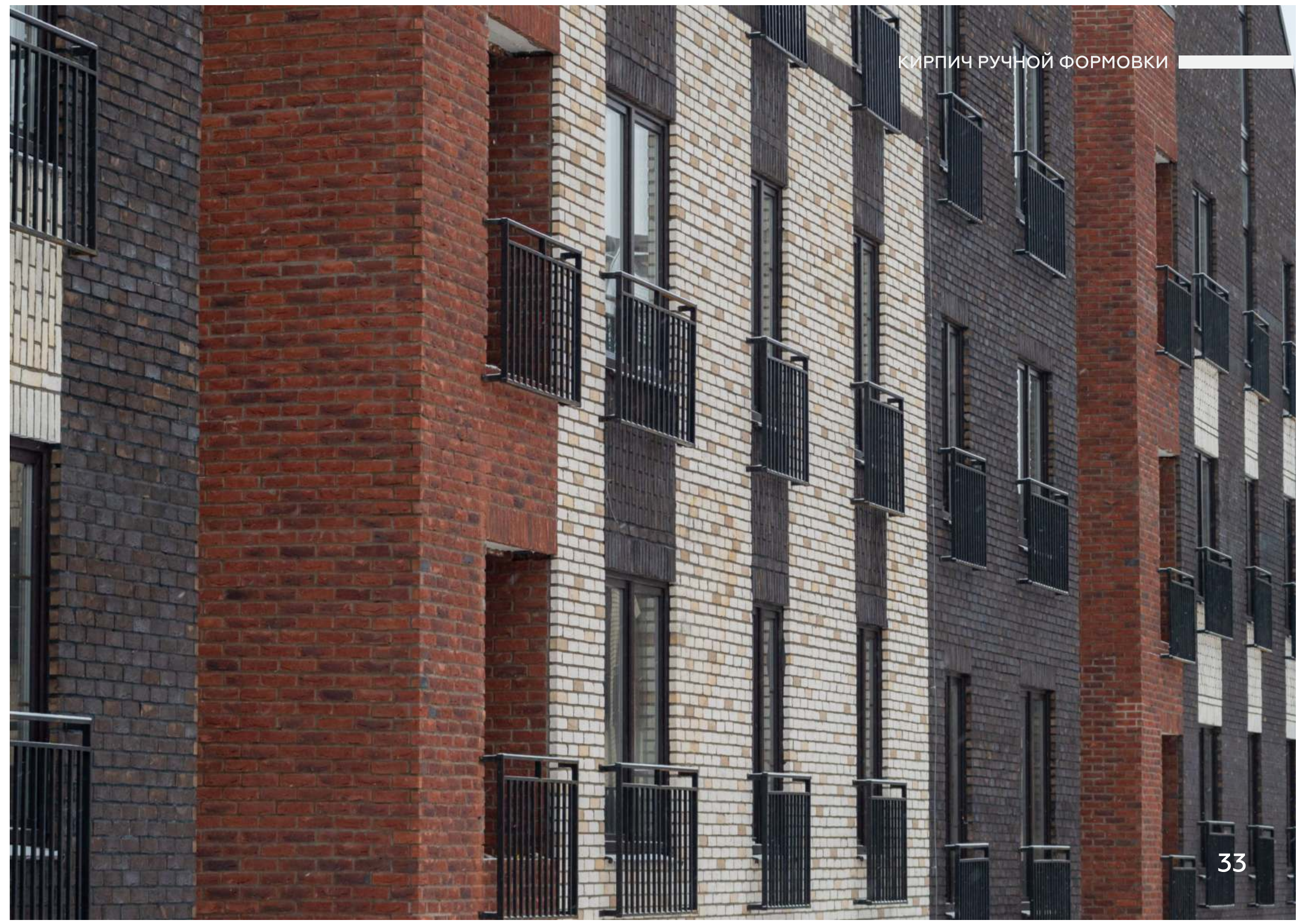
КИРПИЧ РУЧНОЙ ФОРМОВКИ



БАУР ПРЕМИУМ











ИМПЕРИАЛ



ГАУДИ

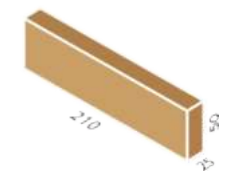
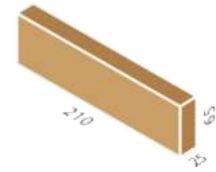
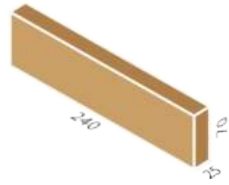
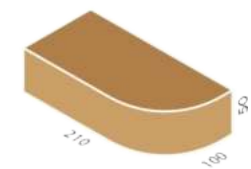
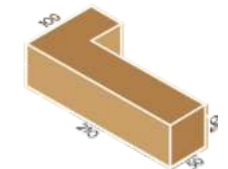
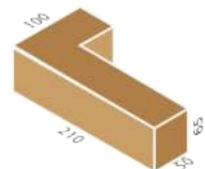
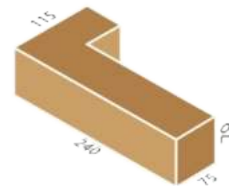
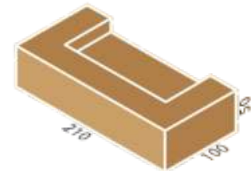
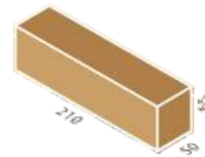
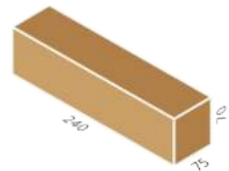
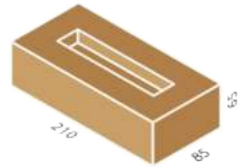
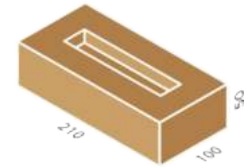
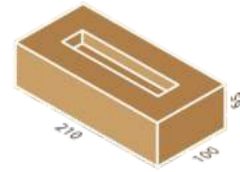
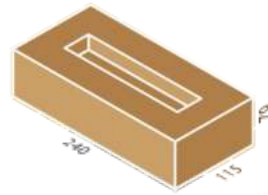
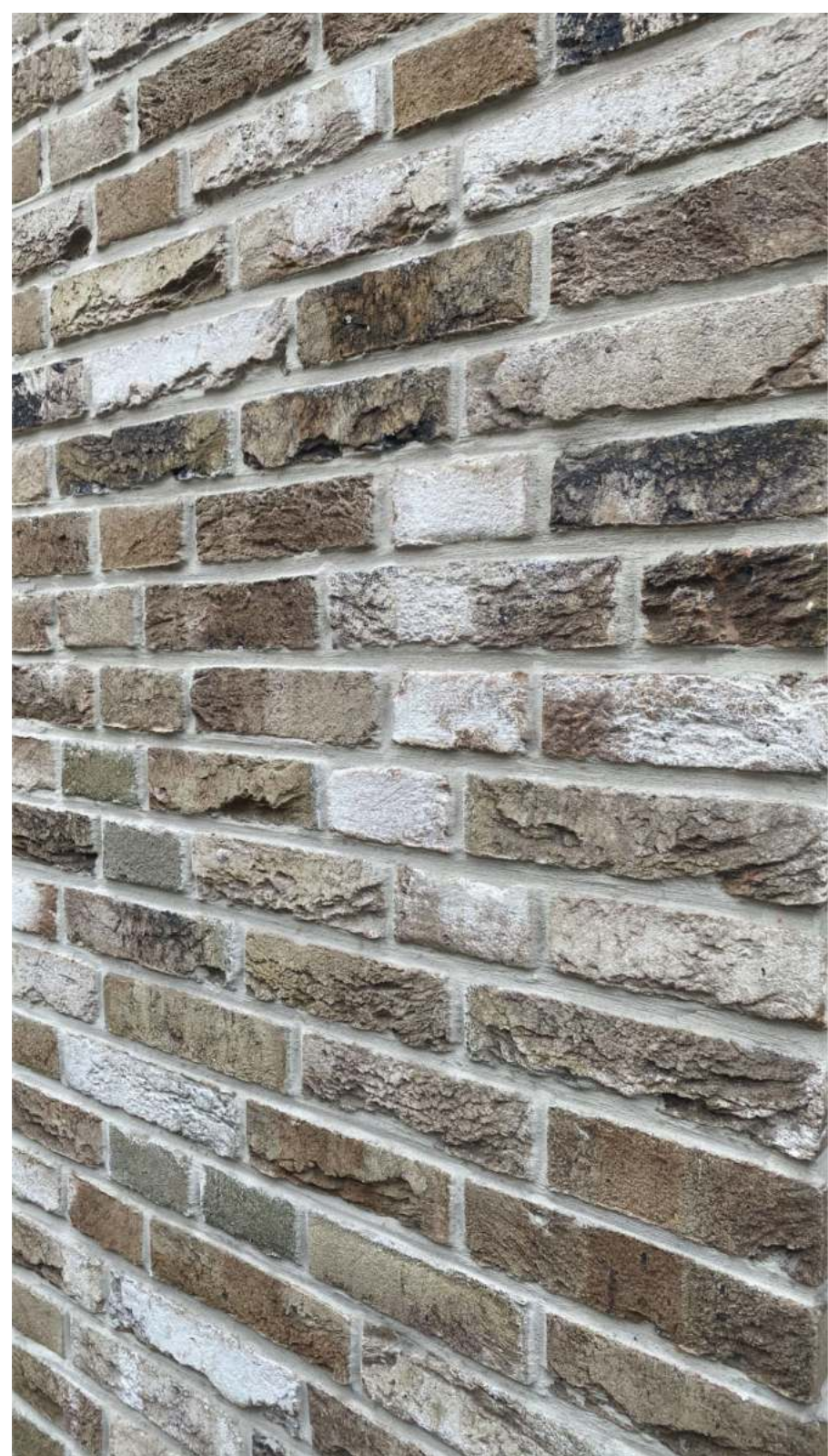


МАГЕЛАН



ПЕРРИ







## РИГЕЛЬНЫЙ И КЛИНКЕРНЫЙ КИРПИЧ

### КАТАЛОГ

В широком спектре облицовочных материалов ригельный кирпич носит элитный статус.

Ригельный кирпич имеет удлиненную линейную форму, может применяться как в современных административно-бытовых зданиях, так и в частных строениях.

Ригельный кирпич производится в форматах:

R-515 (515x100x38 мм),  
EcoR-515 (515x50x38 мм),  
R-350 (350x100x38 мм),  
R-257 (257x100x38 мм).

Клинкерный кирпич - это современный, эстетичный, высокопрочный, влаго- морозостойкий материал, который изготавливается из специальных сортов глины при высоких температурах. Клинкерный кирпич может применяться в высоко агрессивных средах.

Клинкерный кирпич производится в форматах:

0,7НФ (250x85x65 мм),  
МВ (295x95x45 мм),  
МВ1 (295x95x50 мм),  
ESP (250x100x44 мм).





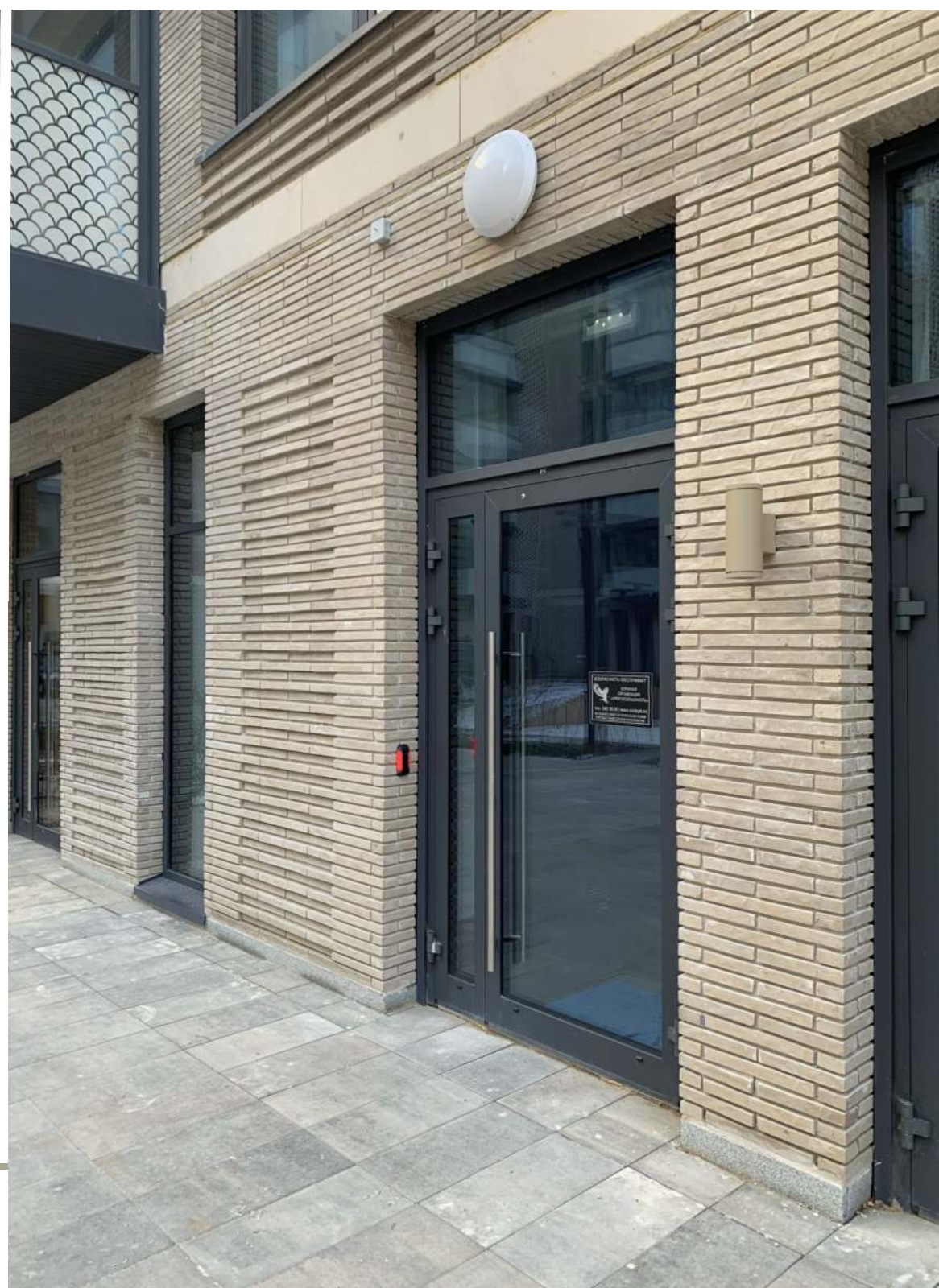
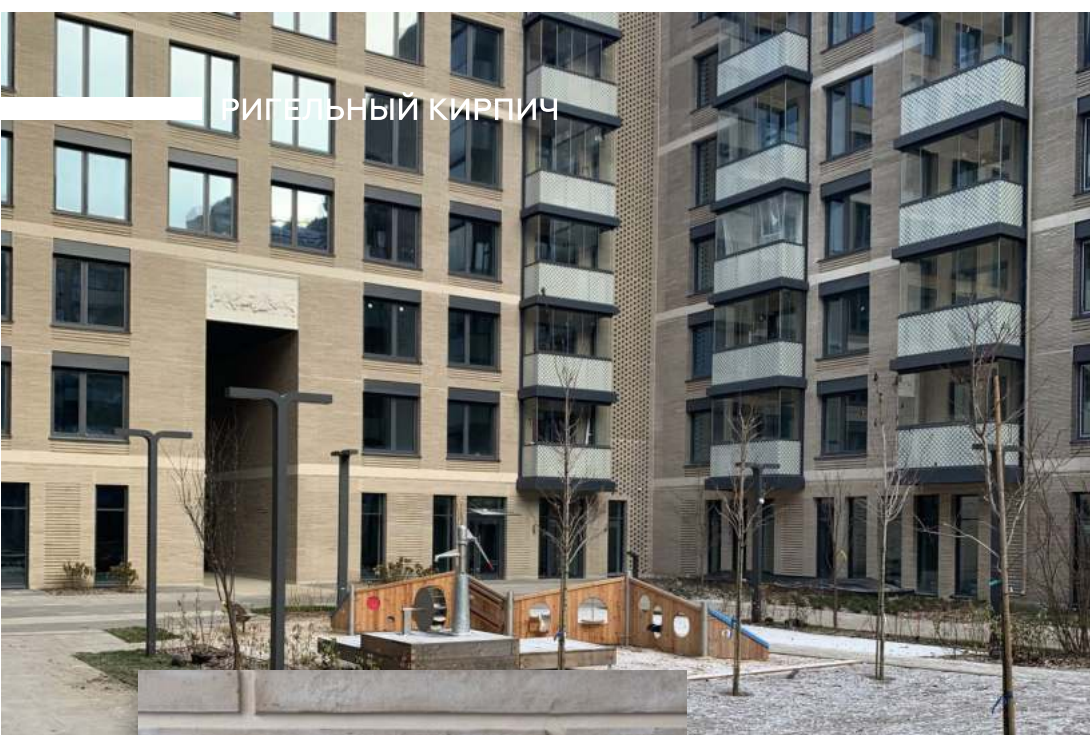
ЛАДОГА



РИГЕЛЬНЫЙ КИРПИЧ

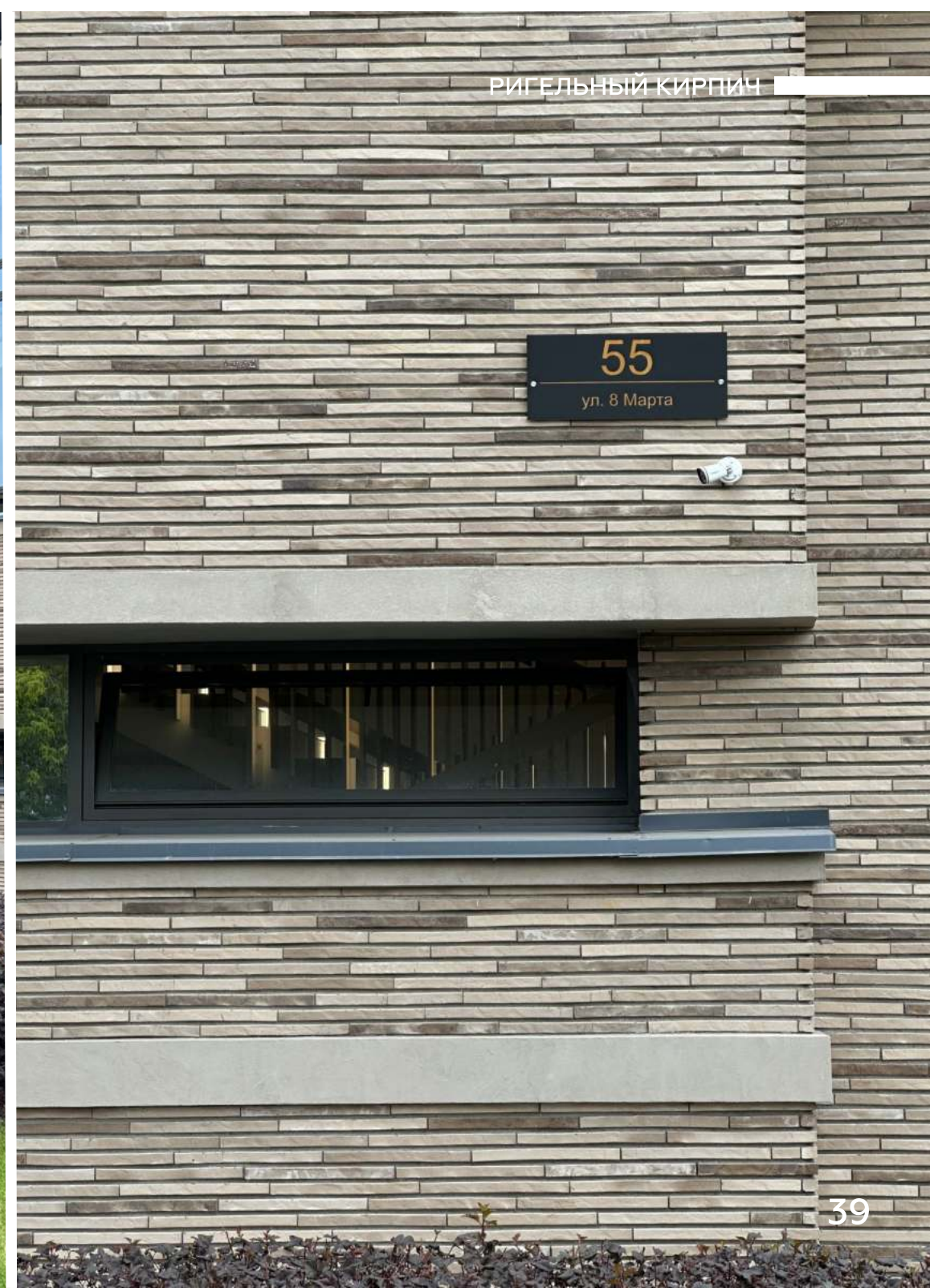


РИГЕЛЬНЫЙ КИРПИЧ



НАРВА







РИГЕЛЬНЫЙ КИРПИЧ

40

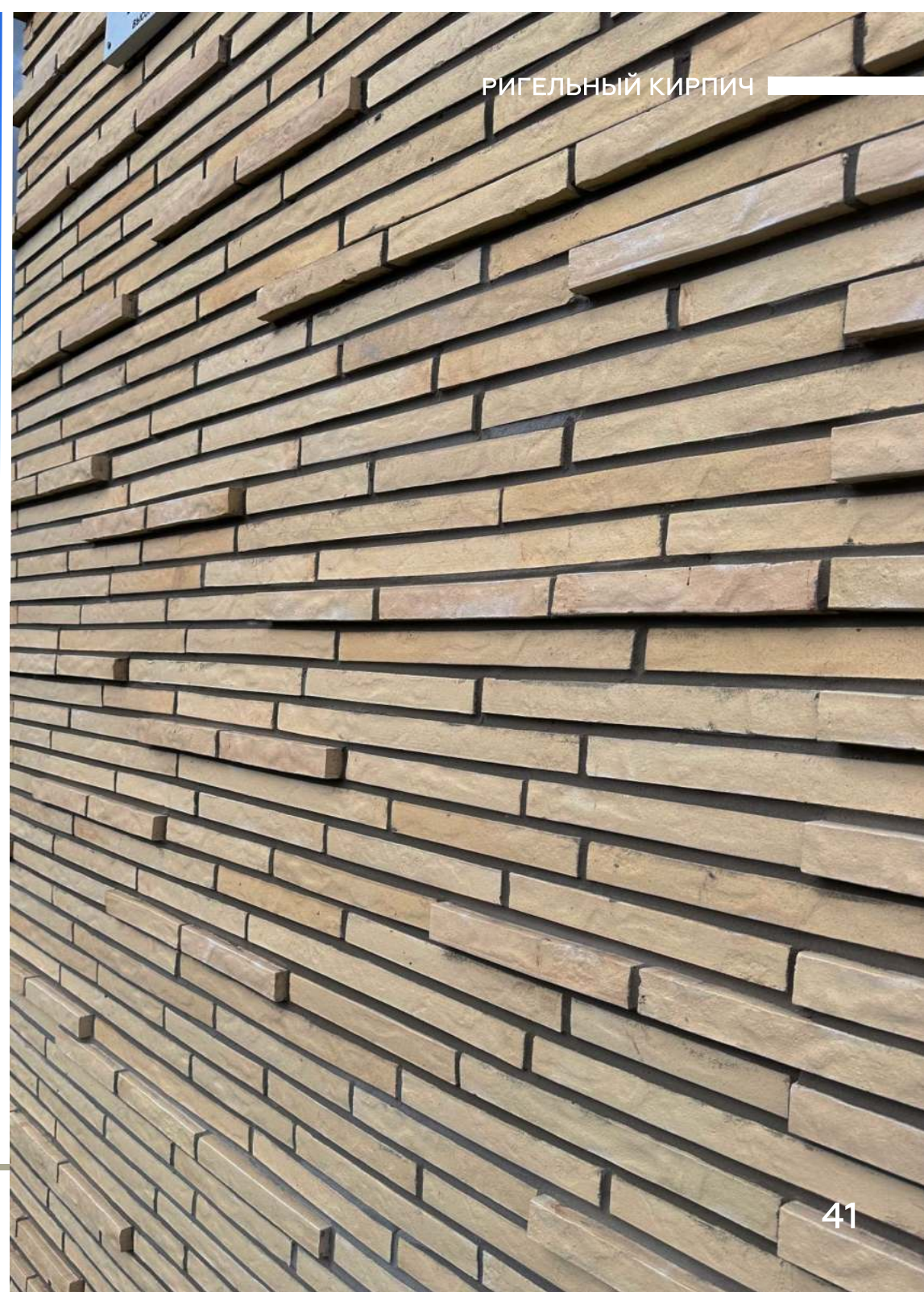


НЕВСКИЙ





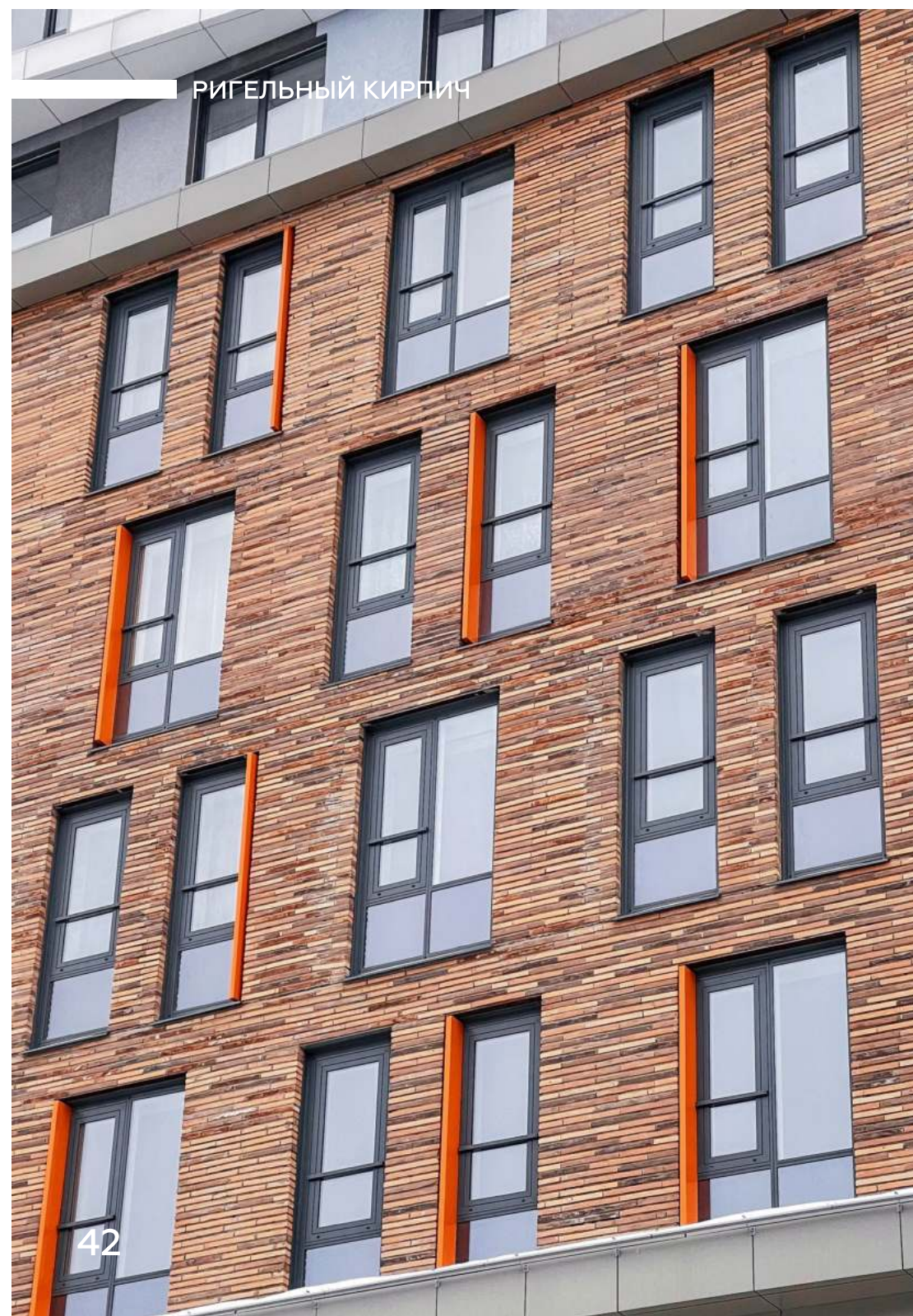
A30B



РИГЕЛЬНЫЙ КИРПИЧ



РИГЕЛЬНЫЙ КИРПИЧ







ГАНГУТ-59



РИГЕЛЬНЫЙ КИРПИЧ



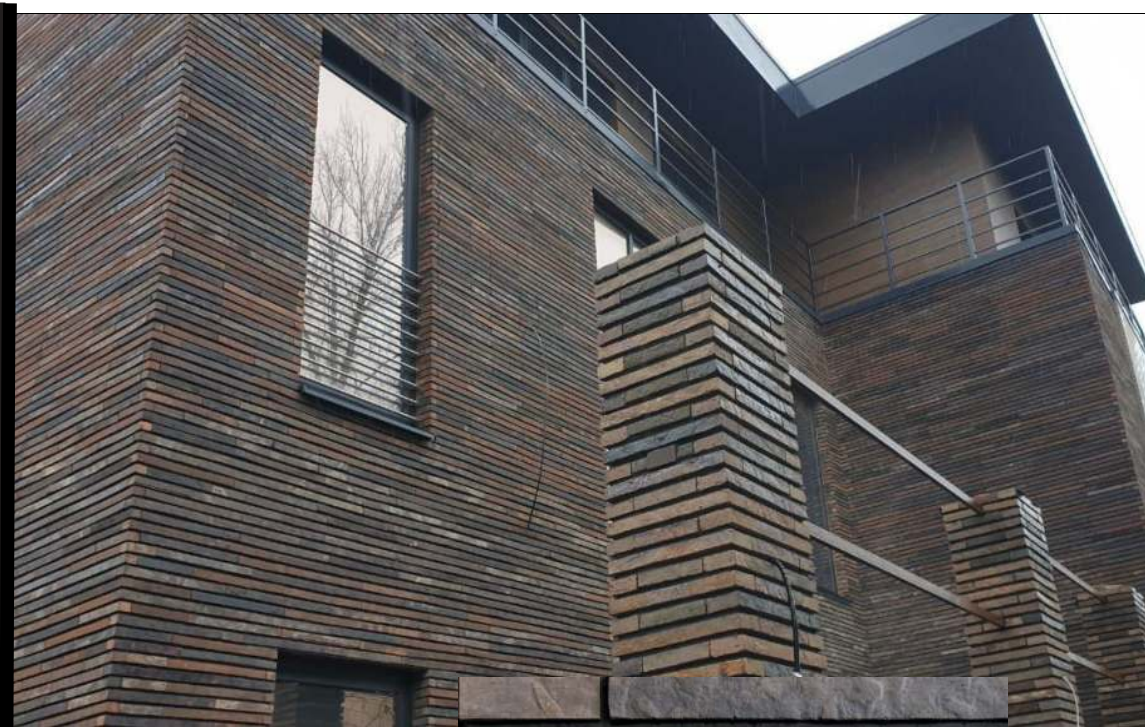


ГАНГУТ-57

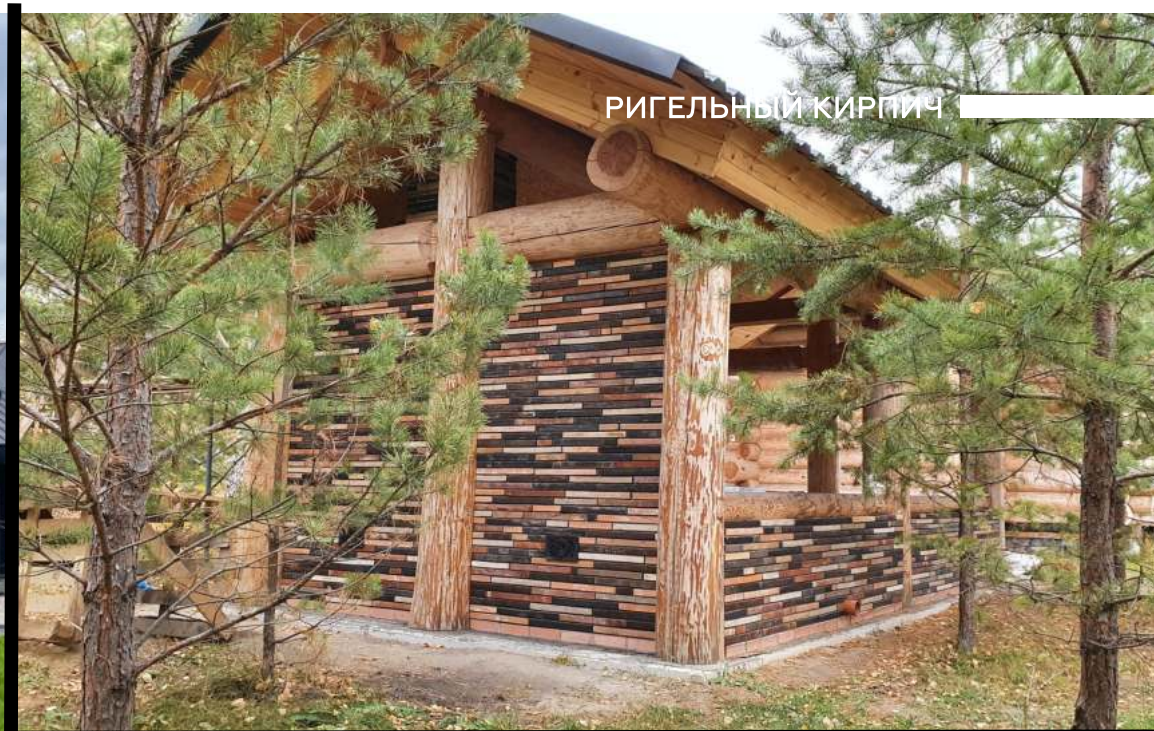








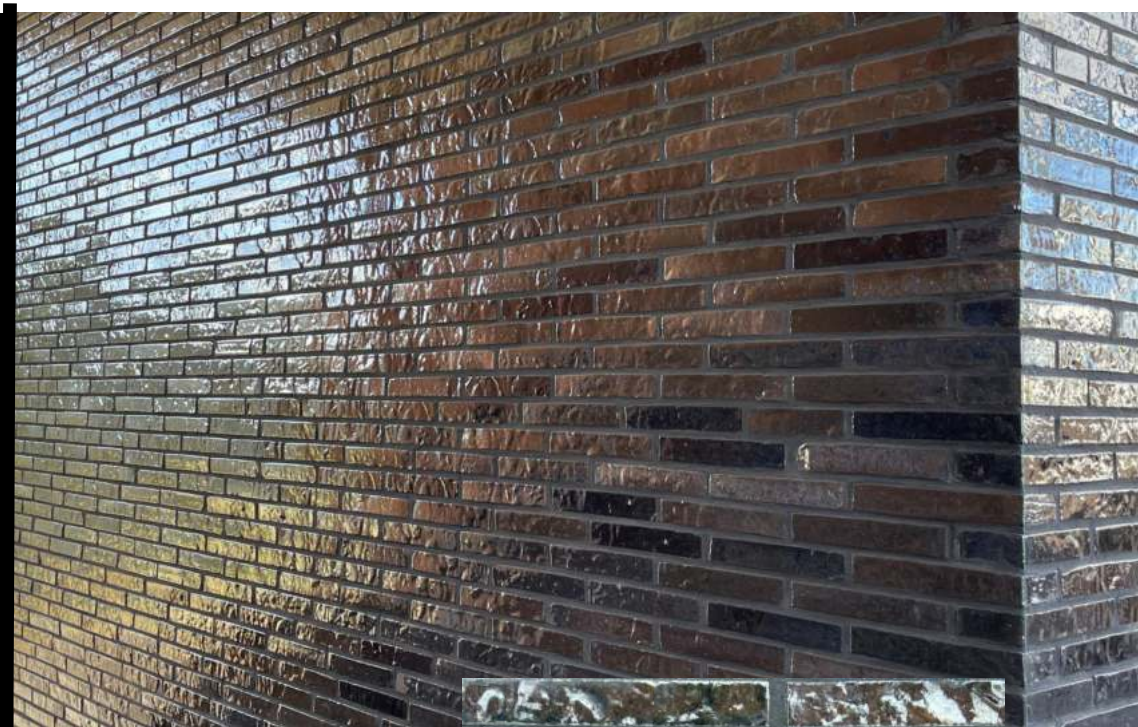




ПОЛТАВА



РИГЕЛЬНЫЙ КИРПИЧ



ЛАНЖЕ



БЕЛЬВЕР



ПЕТРОПАВЛОВСК



БЕЛЬВЕР РОЯЛ



САГРАДА





КЛИНКЕРНЫЙ КИРПИЧ



ИСПАНИЯ-17



КЛИНКЕРНЫЙ КИРПИЧ





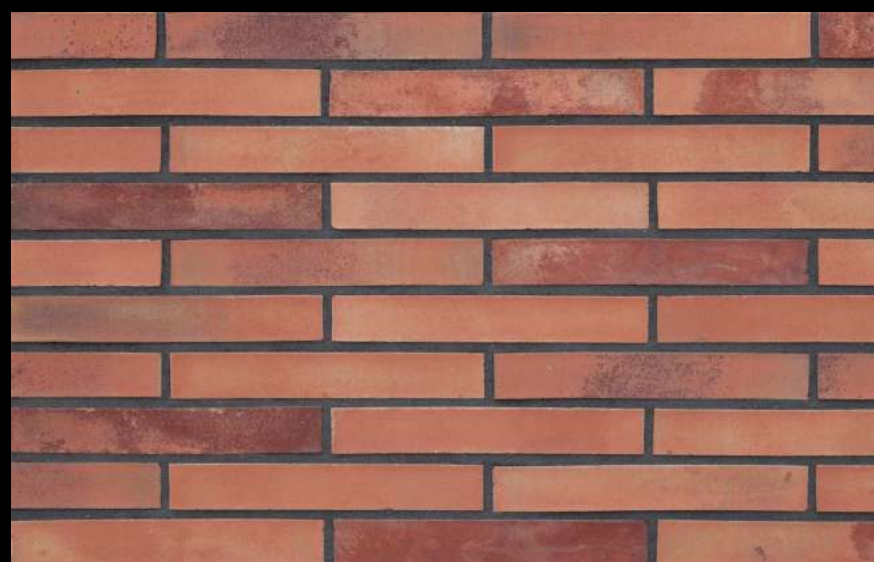
МОНБЛАН-01



МОНБЛАН-02



МОНБЛАН-04



МОНБЛАН-06





МОНБЛАН-07



МОНБЛАН-07/1



МОНБЛАН-08





МОНБЛАН-09

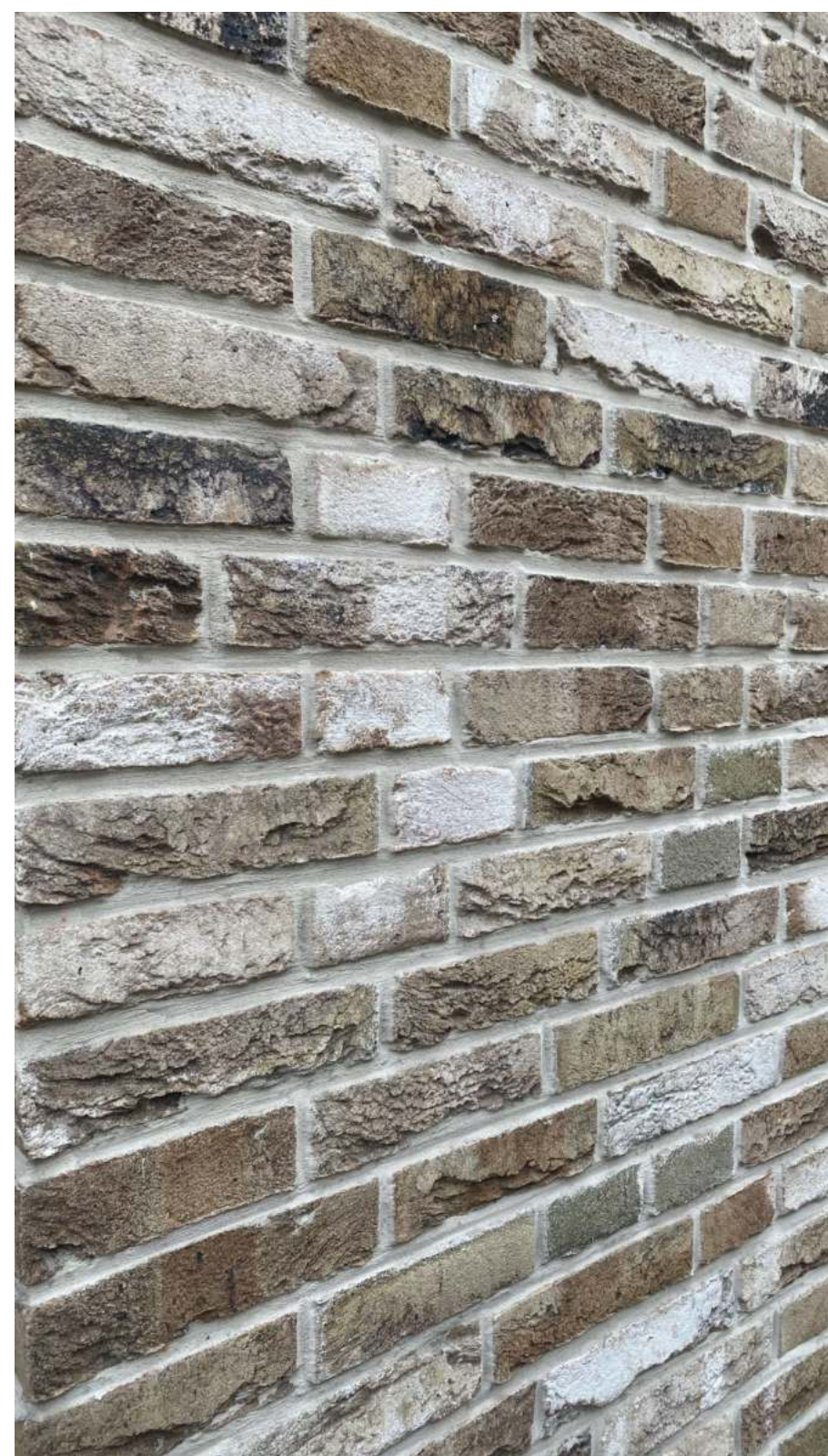


МОНБЛАН-09/1

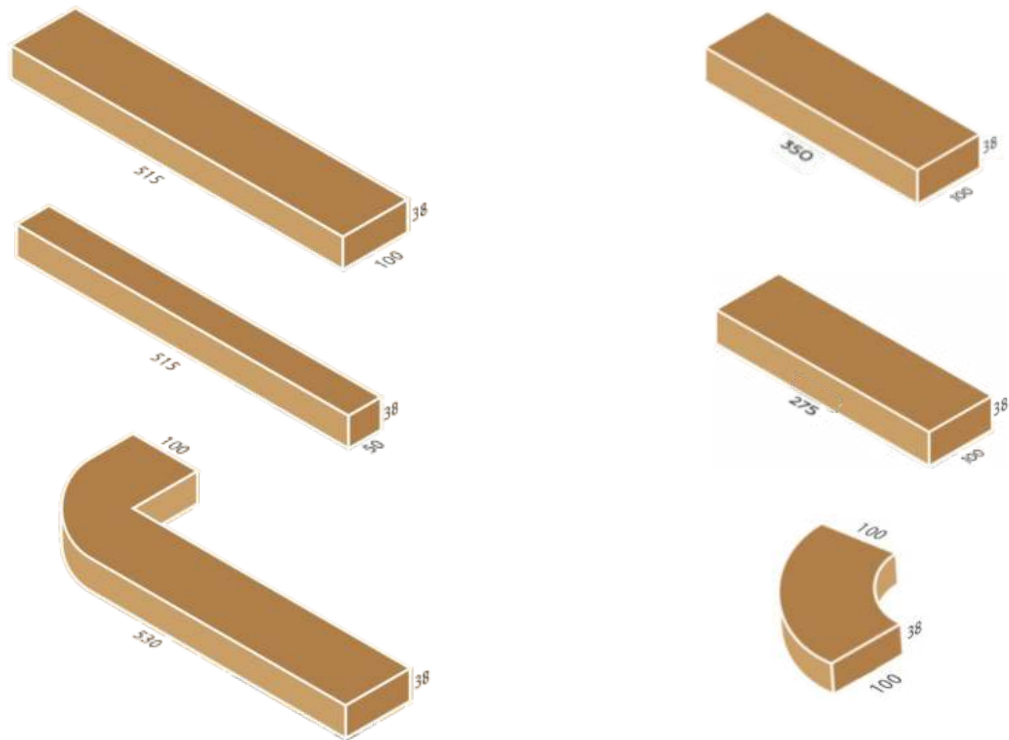


МОНБЛАН-10

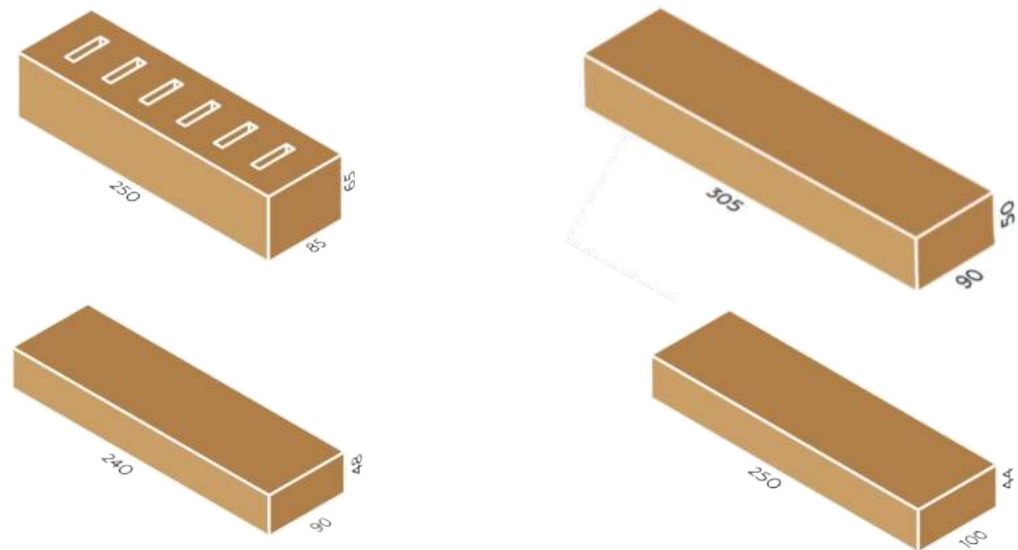




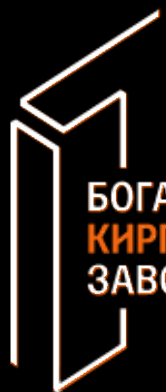
ФОРМАТЫ РИГЕЛЬНОГО КИРПИЧА



ФОРМАТЫ КЛИНКЕРНОГО КИРПИЧА







**БОГАНДИНСКИЙ  
КИРПИЧНЫЙ  
ЗАВОД**



ООО «Богандинский кирпичный завод»

625521, Тюменская обл., рп Богандинский, ул. Кирова, д. 10,

тел.: +7 (3452) 393-005, +7 (922) 263-0583,

e-mail: [kom@zaobkz.ru](mailto:kom@zaobkz.ru), [www.zaobkz.ru](http://www.zaobkz.ru)

шоу-рум в г. Москва: ул. Бутлерова-17, офис 3106